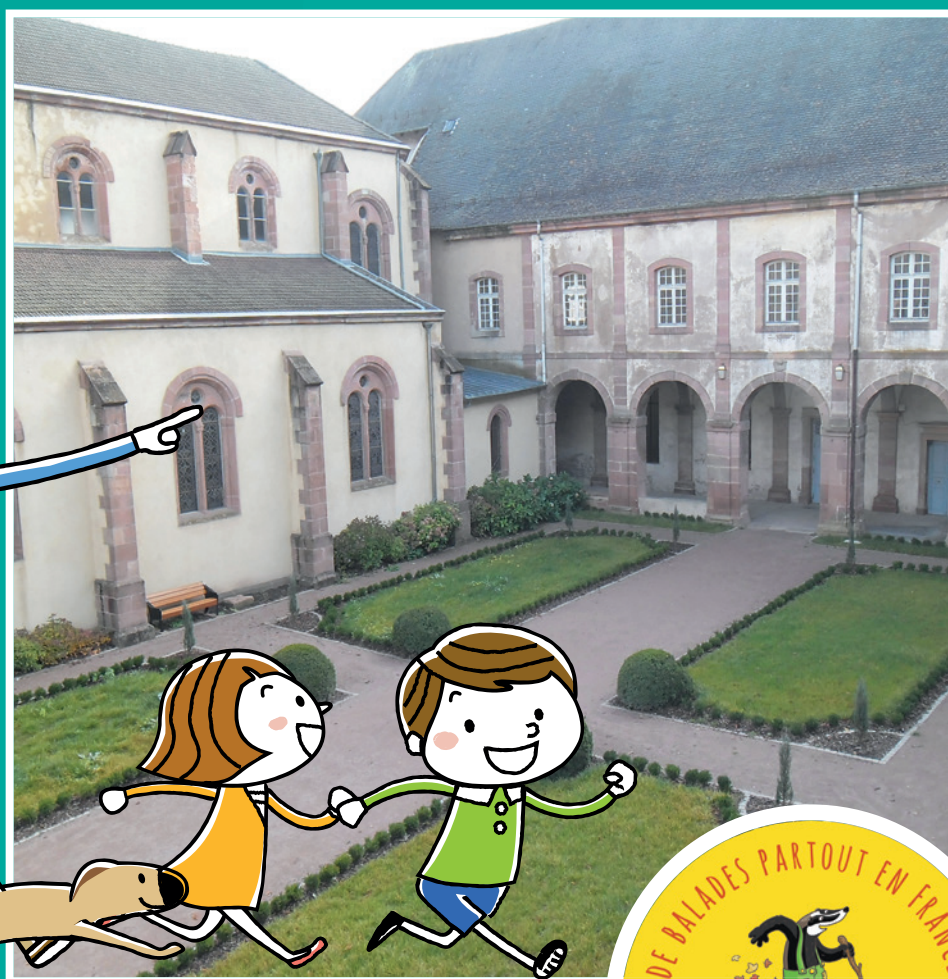
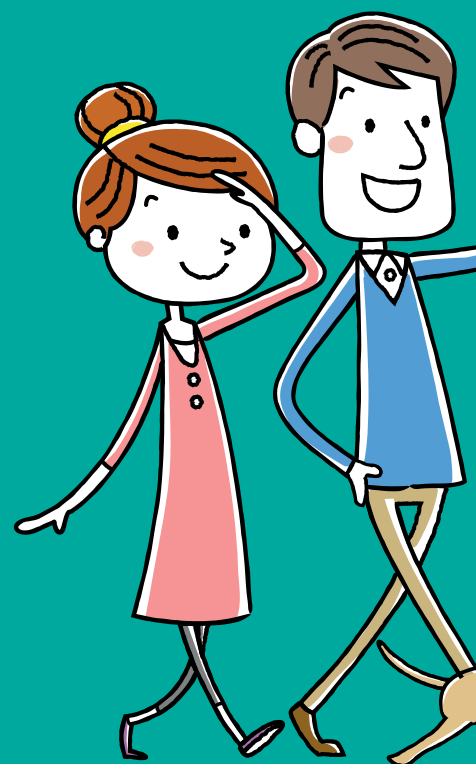


# BALADES LUDIQUES

## POUR PETITS ET GRANDS

Senones



Visiter,  
se balader,  
s'amuser!

  
DESTINATION VOSGES  
PORTES D'ALSACE

Office de Tourisme Intercommunal  
de Saint-Dié-des-Vosges  
Bureau de Senones  
18 Place Dom Calmet  
88210 Senones  
Tel : + 33 (03) 29 57 91 03  
[www.vosges-portes-alsace.fr](http://www.vosges-portes-alsace.fr)  
[senones@vosges-portes-alsace.fr](mailto:senones@vosges-portes-alsace.fr)

Facile



1,9 km

1 h 15

# Senones

Départ: Office du Tourisme

GPS: 48.393982N / 6.980165E

## Carnet de route

*Soyez vigilants avec vos enfants notamment sur les zones non piétonnes. Le parcours s'effectue sous votre entière responsabilité. La société Randoland et l'Office de Tourisme déclinent toute responsabilité en cas d'accident.*

Débuter la balade de l'Office de Tourisme.

Traverser la cour pour se rendre place Georges Clémenceau. Continuer tout droit et remarquer la façade de l'Hôtel de Ville sur votre gauche ①.

Poursuivre tout droit, mais avant de passer sous le porche, s'arrêter devant le panneau du premier château des Princes ②.

Passer sous le porche et s'approcher du monument du Centenaire ③.

Continuer sur l'esplanade jusqu'au buste de Constant Verlot. Contourner, par la gauche, le bâtiment en face de soi pour découvrir le plan d'eau. Tourner à droite pour rejoindre la route et traverser la rue sur le passage piétons. Prendre en face la rue en sens interdit puis monter les

grands escaliers sur la droite. En haut, prendre à droite pour passer devant les maisons jumelées. Face au numéro 124, prendre le chemin qui part légèrement sur la droite. Devant le panneau sens interdit, prendre le chemin qui descend à droite. S'arrêter au niveau des jardins pour profiter de la vue. Arriver rue du 1<sup>er</sup> Bataillon et la descendre à droite. S'arrêter devant le n° 6 ④.

Revenir vers l'Office de Tourisme et s'arrêter devant la façade de l'abbaye ⑤.

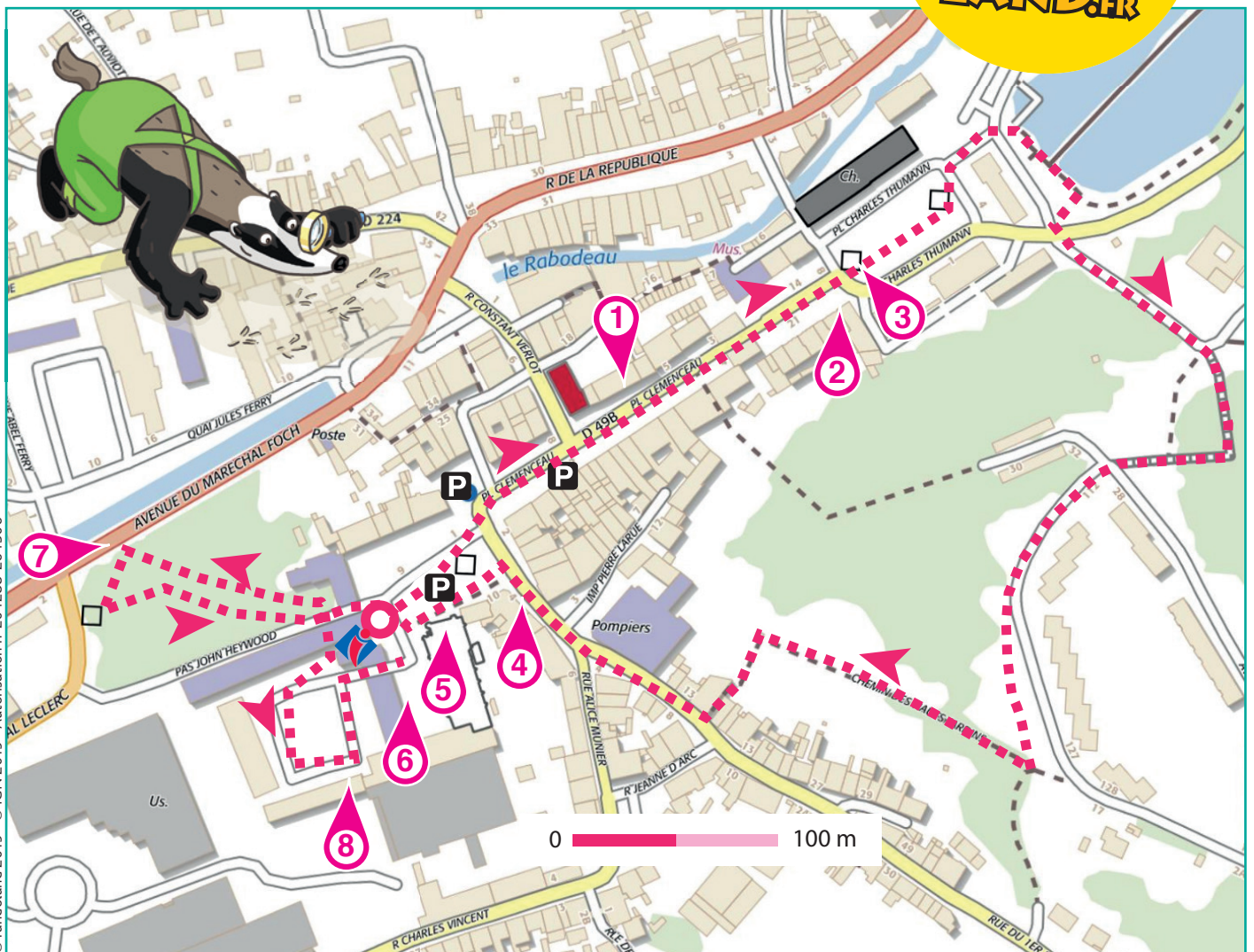
Se diriger à gauche de l'Office de Tourisme, juste devant la cour du magasin d'usine et chercher la plaque commémorative en l'honneur des Déportés de Senones ⑥.

Revenir devant l'Office de Tourisme et

s'engager sous le porche à droite. Entrer dans le jardin sur la droite et s'approcher des grilles qui le séparent de la route. Au fond du parc, remarquer le nom des villes jumelles qu'on peut lire à l'envers au bas des grilles ⑦.

Ressortir du jardin et entrer dans la cour formée par les anciens bâtiments de l'abbaye. Rechercher celui de l'ancienne bibliothèque ⑧.

Revenir à l'Office de Tourisme pour terminer la balade.

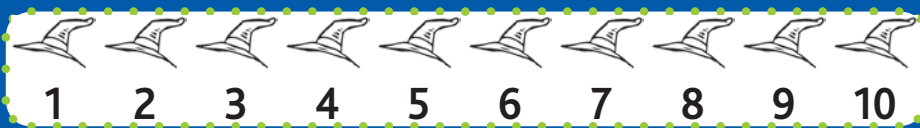






# Senones

Cherche où l'inspecteur Rando va se rendre dans l'ancien château des princes de Senones et par où il va passer. Pour cela, trace le chemin emprunté par l'inspecteur Rando, en utilisant les informations de la page suivante. Chaque fois qu'il empruntera une échelle rouge, colorie, dans l'ordre, les chapeaux de sorcière de la frise en bas de page. En fin de parcours, note dans la case réponse le nombre de chapeaux coloriés.



Ta réponse



CETTE PAGE EST PROTÉGÉE. CETTE PAGE EST PROTÉGÉE.



Senones

POUR ACHETER LE FICHER NON PROTÉGÉ, RENDEZ-VOUS SUR WWW.RANDOLAND.FR

CETTE PAGE EST PROTÉGÉE. CETTE PAGE EST PROTÉGÉE.

Quelle horloge correspond à celle de ce bâtiment ?

Tu vas découvrir la première étape de l'Inspecteur Rando.

Combien de personnages comptes-tu dans la scène ?



ACHETER LE FICHER NON PROTÉGÉ, RENDEZ-VOUS SUR WWW.RANDOLAND.FR

CETTE PAGE EST PROTÉGÉE. CETTE PAGE EST PROTÉGÉE.

ACHETER LE FICHER NON PROTÉGÉ, RENDEZ-VOUS SUR WWW.RANDOLAND.FR

CETTE PAGE EST PROTÉGÉE. CETTE PAGE EST PROTÉGÉE.

ACHETER LE FICHER NON PROTÉGÉ, RENDEZ-VOUS SUR WWW.RANDOLAND.FR

CETTE PAGE EST PROTÉGÉE. CETTE PAGE EST PROTÉGÉE.

Quel nuage de chiffres correspond à l'année 2014 ?

La plaque aux déportés

Demande à « un grand » de te montrer la plaque gravée sur cette plaque. Quelles étiquettes lui correspondent ?



CETTE PAGE EST PROTÉGÉE. CETTE PAGE EST PROTÉGÉE.

ACHETER LE FICHER NON PROTÉGÉ, RENDEZ-VOUS SUR WWW.RANDOLAND.FR

CETTE PAGE EST PROTÉGÉE. CETTE PAGE EST PROTÉGÉE.

ACHETER LE FICHER NON PROTÉGÉ, RENDEZ-VOUS SUR WWW.RANDOLAND.FR

Le monument du centenaire

Quel animal correspond au monument ?

Les grilles des villes jumelles

Demande à « un grand » de te montrer la grille de la ville de Marchin. Quelle photo lui correspond ?



CETTE PAGE EST PROTÉGÉE. CETTE PAGE EST PROTÉGÉE.

ACHETER LE FICHER NON PROTÉGÉ, RENDEZ-VOUS SUR WWW.RANDOLAND.FR

CETTE PAGE EST PROTÉGÉE. CETTE PAGE EST PROTÉGÉE.

ACHETER LE FICHER NON PROTÉGÉ, RENDEZ-VOUS SUR WWW.RANDOLAND.FR

CETTE PAGE EST PROTÉGÉE. CETTE PAGE EST PROTÉGÉE.

Rue du 1er Bataillon n° 6

Quelle lettre correspond à une de celles gravées au-dessus de la porte ?

Le visage sculpté

Cherche le visage sculpté sur une façade. Quelle photo lui correspond ?



CETTE PAGE EST PROTÉGÉE. CETTE PAGE EST PROTÉGÉE.

ACHETER LE FICHER NON PROTÉGÉ, RENDEZ-VOUS SUR WWW.RANDOLAND.FR

CETTE PAGE EST PROTÉGÉE. CETTE PAGE EST PROTÉGÉE.

ACHETER LE FICHER NON PROTÉGÉ, RENDEZ-VOUS SUR WWW.RANDOLAND.FR

CETTE PAGE EST PROTÉGÉE. CETTE PAGE EST PROTÉGÉE.

ACHETER LE FICHER NON PROTÉGÉ, RENDEZ-VOUS SUR WWW.RANDOLAND.FR









1. Le hôtel de ville

De retour du balade, des enfants ont choisi une image de la couronne gravée sous l'horloge.



ACHETER LE FICHIER NON PROTÉGÉ, RENDEZ-VOUS SUR WWW.RANDOLAND.FR

Inscris, dans la grille, le prénom de l'enfant ayant choisi la couronne la plus semblable.

6. La plaque aux déportés

C'est un mois terrible pour le village de Senones car de nombreux habitants ont été enrôlés dans l'armée et leurs familles pour ne jamais revenir. Ce mois est appelé le mois des déportés.

Inscris ce mois dans la grille.



2. Le premier château des princes

Aide-toi du panneau explicatif pour répondre à cette question.

En quelle année a été posée la première pierre ?

Additionne, entre eux, tous les chiffres qui composent l'année.

Ex. : 2019 = 2 + 0 + 1 + 9 = 12

Dans quelle année la grille peut-elle donner ce résultat ?

7. Les grilles des villes jumelles

Prends la grille d'une ville jumelle et garde seulement les voyelles et en t'amusant avec elles, tu trouveras le nom d'un animal.

Note ta réponse dans la grille.



ORIANE

ALÉXIS

UN TENDRIN

Les lettres qui composent le nom de cet animal à plumes sont classées à l'inverse de l'ordre alphabétique.

8. La bibliothèque

Aide-toi du panneau explicatif pour répondre à cette question.

« Souvent, je désigne un navire. Mais ici, comme je suis l'espace le plus long et haut de la bibliothèque, on me donne aussi ce nom. Qui suis-je ? »

Inscris le mot trouvé sur la plaque dans la grille.

3. Le monument du centenaire

Trouve un animal qui prend fréquemment la pose d'une patte sur la France. Quel est le nom de son petit ?

Note ta réponse dans la grille.

Grille réponse

Circuit n° 8845101M



4. Eau du 1er Fontaine n° 1

Deux lettres entrelacées sont gravées au-dessus de cette fontaine. Dans la liste ci-dessous, laquelle contient ces deux lettres ?

- ANGE - AIME - FILS - AMIS - CLEE - POSE - BISE

Note ta réponse dans la grille.

Remets en ordre les caractères des cases colorées pour retrouver le nouveau nom de la fontaine.







