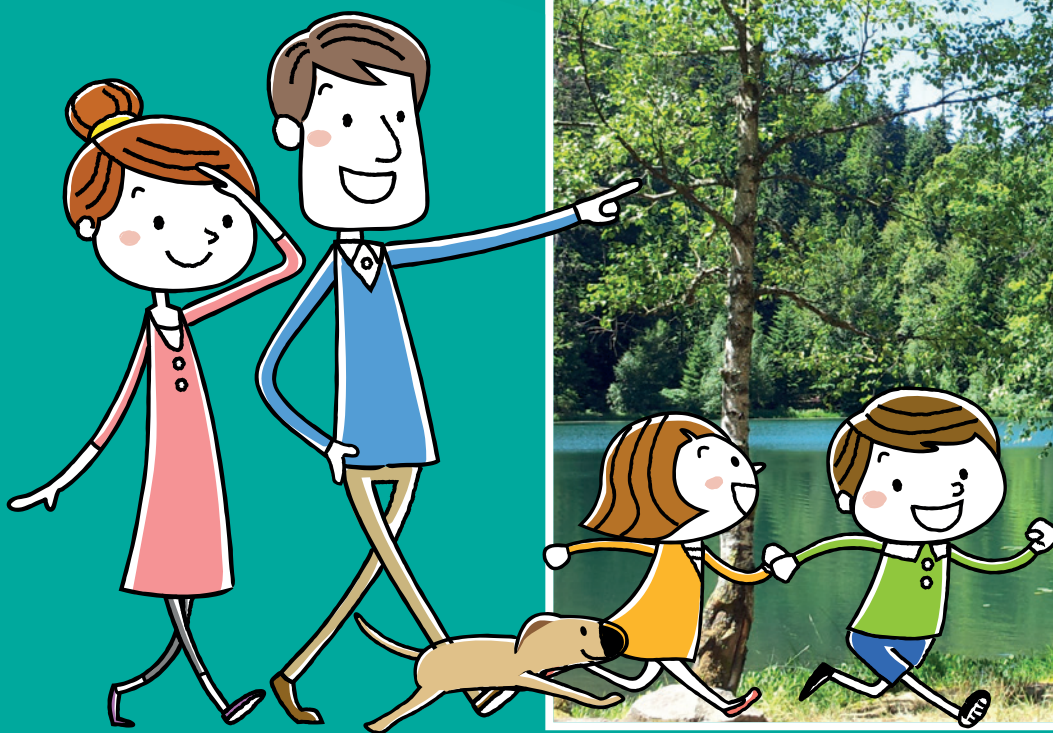


BALADES LUDIQUES

POUR PETITS ET GRANDS

Lac de la Maix



Visiter,
se balader,
s'amuser!


DESTINATION VOSGES
PORTES D'ALSACE

Office de Tourisme Destination
Vosges Portes d'Alsace
Bureau de Raon l'Étape
Quai de la Victoire
88110 Raon-l'Étape
Tel : + 33 (03) 29 41 28 65
www.vosges-portes-alsace.fr
raon@vosges-portes-alsace.fr

Facile



1 km

45 min

Tracé rose

Moyen



3,1 km

2 h

Tracé rose + bleu

Lac de la Maix

Départ: Parking du lac de la Maix**GPS: 48.476970N / 7.077747E**

Carnet de route

Soyez vigilants avec vos enfants notamment sur les zones non piétonnes. Le parcours s'effectue sous votre entière responsabilité. La société Randoland et l'Office de Tourisme déclinent toute responsabilité en cas d'accident.

Le circuit est proposé en deux variantes.

• Variante n° 1 : tracé rose sur la carte - circuit très facile d'un kilomètre environ se contentant de faire le tour du lac ; adapté pour les très petits. Pour cette variante n° 1, prendre connaissance de la réponse à l'indice 6, notée en dessous de la carte de cette page.

• Variante n° 2 : même parcours que la variante n° 1 plus tracé bleu sur la carte - circuit de difficulté moyenne plus adapté aux enfants à partir de 7 ans (3,1 km avec 200 m de dénivelé positif) permettant d'avoir une vue dégagée sur le lac de la Maix et le Donon.

Stationnement au bout de la petite route indiquée "Lac de la Maix" au départ de Vexaincourt, village sur la route D392 entre Raon-l'Étape et le Col du Donon. Au bout de la route, sur la gauche, il y a de la place pour 4 ou 5 voitures et sur la droite un accès à un vaste parking.

Débuter au bout de la route qui amène au Lac de la Maix. Passer la barrière forestière puis s'arrêter quelques mètres plus loin pour lire les informations des légendes autour du Lac de la Maix ①. Continuer en suivant le fléchage « Chapelle ». Arriver à la chapelle ②. Descendre ensuite dans la crypte de la chapelle ③. Poursuivre la montée et quelques mètres plus loin lire le panneau concernant le « Siège de Marie » ④. Un tout petit plus haut, repérer la stèle ⑤.

Pour la variante n° 1, reprendre le carnet de route au niveau ⑥

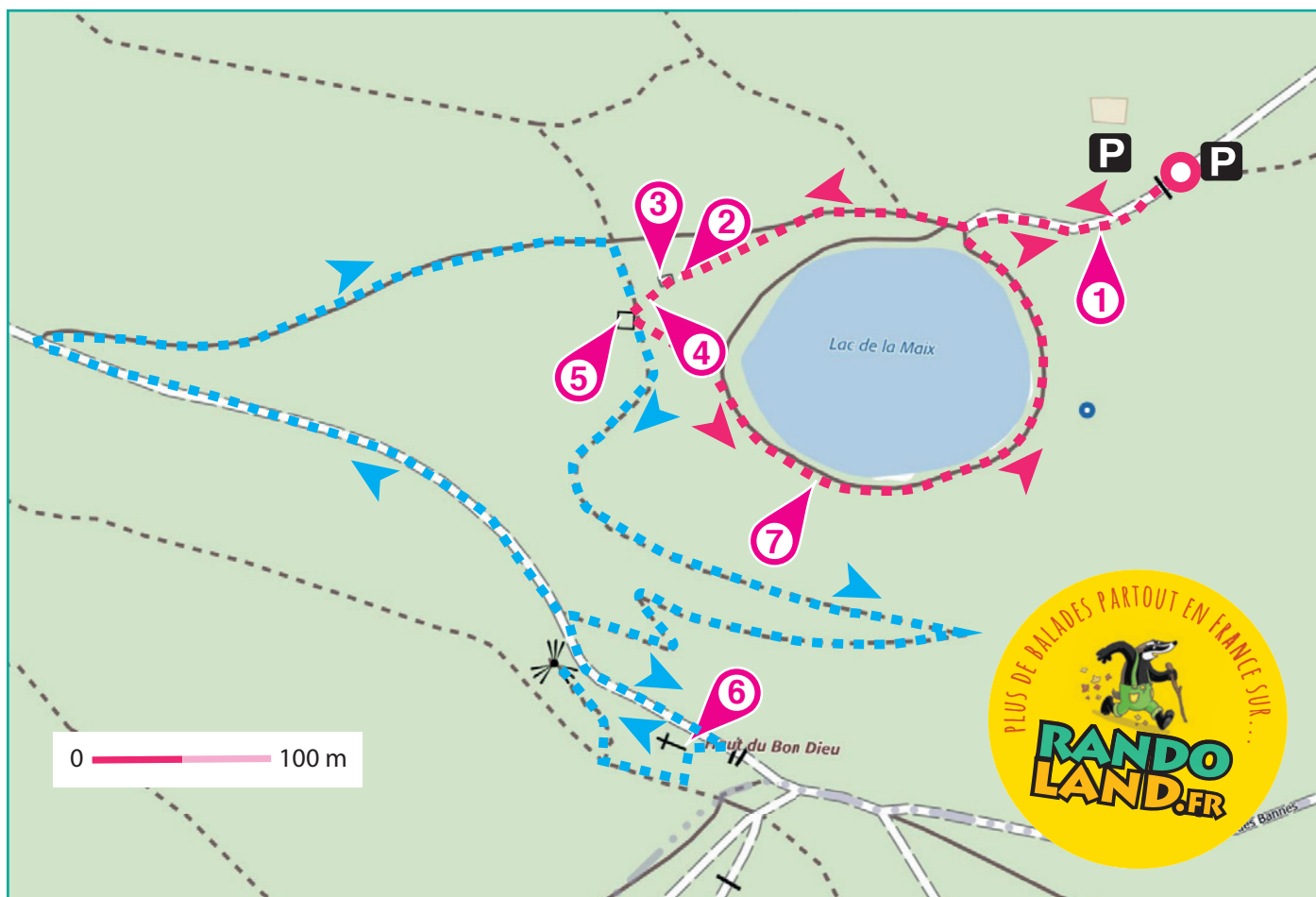
Suivre le sentier intitulé « Sentier du haut du Bon Dieu » (balisage losange bleu). Le sentier monte en lacets puis débouche sur une large route forestière. Prendre à gauche et continuer la montée jusqu'au sommet. remarquer, en surplomb à droite, un oratoire ⑥.

Vous pouvez poursuivre la montée sur la droite pour vous rendre au belvédère (balisage rond rouge) qui offre une belle vue sur le Lac de la Maix et le Donon. Attention à ne pas rater le chemin qui part sur la droite après une centaine de mètres.

De l'oratoire, redescendre par la route forestière empruntée à l'aller en revenant sur ses pas. Laisser sur la droite le sentier emprunté à l'aller. Tourner ensuite à droite sur le chemin qui poursuit la descente jusqu'à la chapelle.

⑦ Au niveau de la chapelle, prendre à droite le sentier en bordure de lac et qui en fait le tour. S'arrêter au niveau d'une source captée ⑦.

Poursuivre la balade le long du lac jusqu'au point de départ.





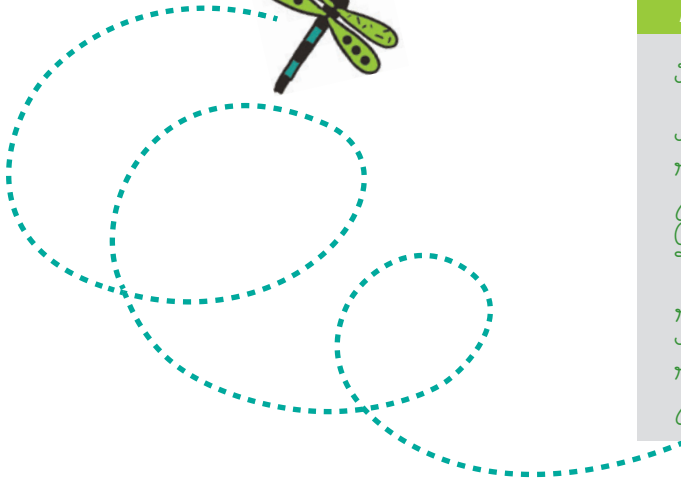
Lac de la Maix

L'Inspecteur Rando a participé à une randonnée dans les environs.

Tout au long de son parcours il a rencontré différents animaux.

Dans le paysage ci-dessous, un seul n'a pas croisé son chemin. Lequel ?

Utilise le dessin ci-contre et les informations fournies sur la page suivante pour retrouver l'animal qu'il n'a pas rencontré. En fin de parcours, note son numéro dans la case prévue pour la réponse.



AVANT DE PARTIR

À la claire fontaine,
M'en allant promener
J'ai trouvé l'eau si claire,
Que je m'y suis baignée.

Il y a longtemps que je t'aime
Jamais je ne t'oublierai.



- 1 pic-vert ; 2 écureuil ; 3 papillon ; 4 aigle ; 5 bouquetin ; 6 chamois ; 7 lapin ; 8 marmotte ; 9 coq ;
10 renard ; 11 couleuvre ; 12 hérisson ; 13 escargot ; 14 lézard ; 15 chevreuil ; 16 sanglier ; 17 vache.

TA RÉPONSE

CETTE PAGE EST PROTÉGÉE. CETTE PAGE EST PROTÉGÉE.

Lac de la Maix

POUR ACHETER LE FICHIER NON PROTÉGÉ.

CETTE PAGE EST PROTÉGÉE. CETTE PAGE EST PROTÉGÉE.

1 Le genre

5 Le siècle

Quel pinceau a été utilisé pour peindre le bâtiment rond du village de la Maix ?

Quel nuage de chiffres correspond à l'année 1776 ?

Tu vas découvrir les deux premiers animaux rencontrés par le touriste.

CETTE PAGE EST PROTÉGÉE. CETTE PAGE EST PROTÉGÉE.

POUR ACHETER LE FICHIER NON PROTÉGÉ, RENDEZ-VOUS SUR WWW.RANDOLAND.FR

CETTE PAGE EST PROTÉGÉE. CETTE PAGE EST PROTÉGÉE.

POUR ACHETER LE FICHIER NON PROTÉGÉ, RENDEZ-VOUS SUR WWW.RANDOLAND.FR

CETTE PAGE EST PROTÉGÉE. CETTE PAGE EST PROTÉGÉE.

6 L'oratoire

Quel schéma ressemble le plus à cet oratoire ?

POUR ACHETER LE FICHIER NON PROTÉGÉ, RENDEZ-VOUS SUR WWW.RANDOLAND.FR

CETTE PAGE EST PROTÉGÉE. CETTE PAGE EST PROTÉGÉE.

2 La chapelle

Que vois-tu au sommet de la chapelle ?

POUR ACHETER LE FICHIER NON PROTÉGÉ, RENDEZ-VOUS SUR WWW.RANDOLAND.FR

CETTE PAGE EST PROTÉGÉE. CETTE PAGE EST PROTÉGÉE.

POUR ACHETER LE FICHIER NON PROTÉGÉ, RENDEZ-VOUS SUR WWW.RANDOLAND.FR

CETTE PAGE EST PROTÉGÉE. CETTE PAGE EST PROTÉGÉE.

3 La crypte

Quelle position correspond aux bras de la statuette ?

Quelle photo te semble la plus jolie ?

POUR ACHETER LE FICHIER NON PROTÉGÉ, RENDEZ-VOUS SUR WWW.RANDOLAND.FR

CETTE PAGE EST PROTÉGÉE. CETTE PAGE EST PROTÉGÉE.

POUR ACHETER LE FICHIER NON PROTÉGÉ, RENDEZ-VOUS SUR WWW.RANDOLAND.FR

CETTE PAGE EST PROTÉGÉE. CETTE PAGE EST PROTÉGÉE.

POUR ACHETER LE FICHIER NON PROTÉGÉ, RENDEZ-VOUS SUR WWW.RANDOLAND.FR

CETTE PAGE EST PROTÉGÉE. CETTE PAGE EST PROTÉGÉE.

4 Le siège de Marie

Quelles étiquettes correspondent au mot écrit en vert sur le panneau ?

Il y en a plein en forêt et ça commence par un A. Quel dessin répond à cette devinette ?

POUR ACHETER LE FICHIER NON PROTÉGÉ, RENDEZ-VOUS SUR WWW.RANDOLAND.FR

CETTE PAGE EST PROTÉGÉE. CETTE PAGE EST PROTÉGÉE.

POUR ACHETER LE FICHIER NON PROTÉGÉ, RENDEZ-VOUS SUR WWW.RANDOLAND.FR

CETTE PAGE EST PROTÉGÉE. CETTE PAGE EST PROTÉGÉE.

LE GEN DE

LE GER TÈ

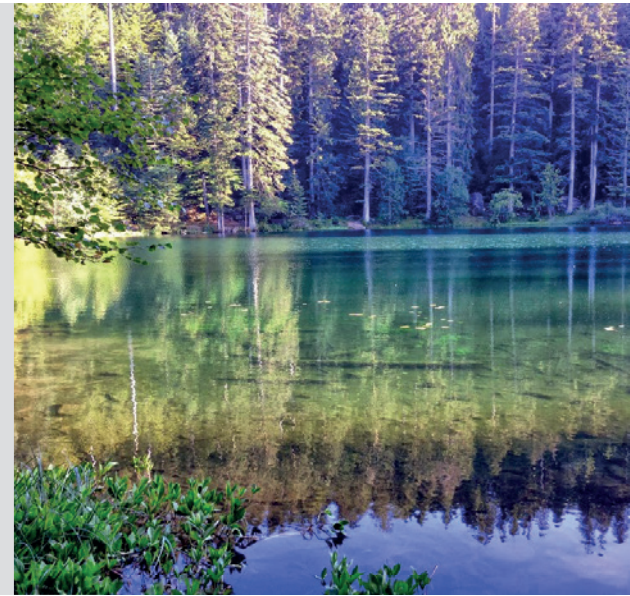




ÉNIGME

La fin de l'année scolaire approche à grands pas... Une grande fête s'organise alors avec spectacle et kermesse. Au programme : les légendes du lac de la Maix. Avec tous les mystères dont regorge ce lieu, il y a de quoi faire. D'ailleurs, chaque enfant a sa légende préférée mais pour le spectacle, il faut bien choisir. Alors, la maîtresse propose de voter et le résultat est sans appel : ce sera le « diable violoneux ». Mais un problème se pose : il faut un virtuose pour interpréter ce rôle et il n'y a apparemment personne qui en est capable. Un enfant, pourtant très discret et timide dans la classe, ose alors élever sa petite voix : « Mais moi, je peux le faire... Je joue de cet instrument depuis un petit moment déjà ! »

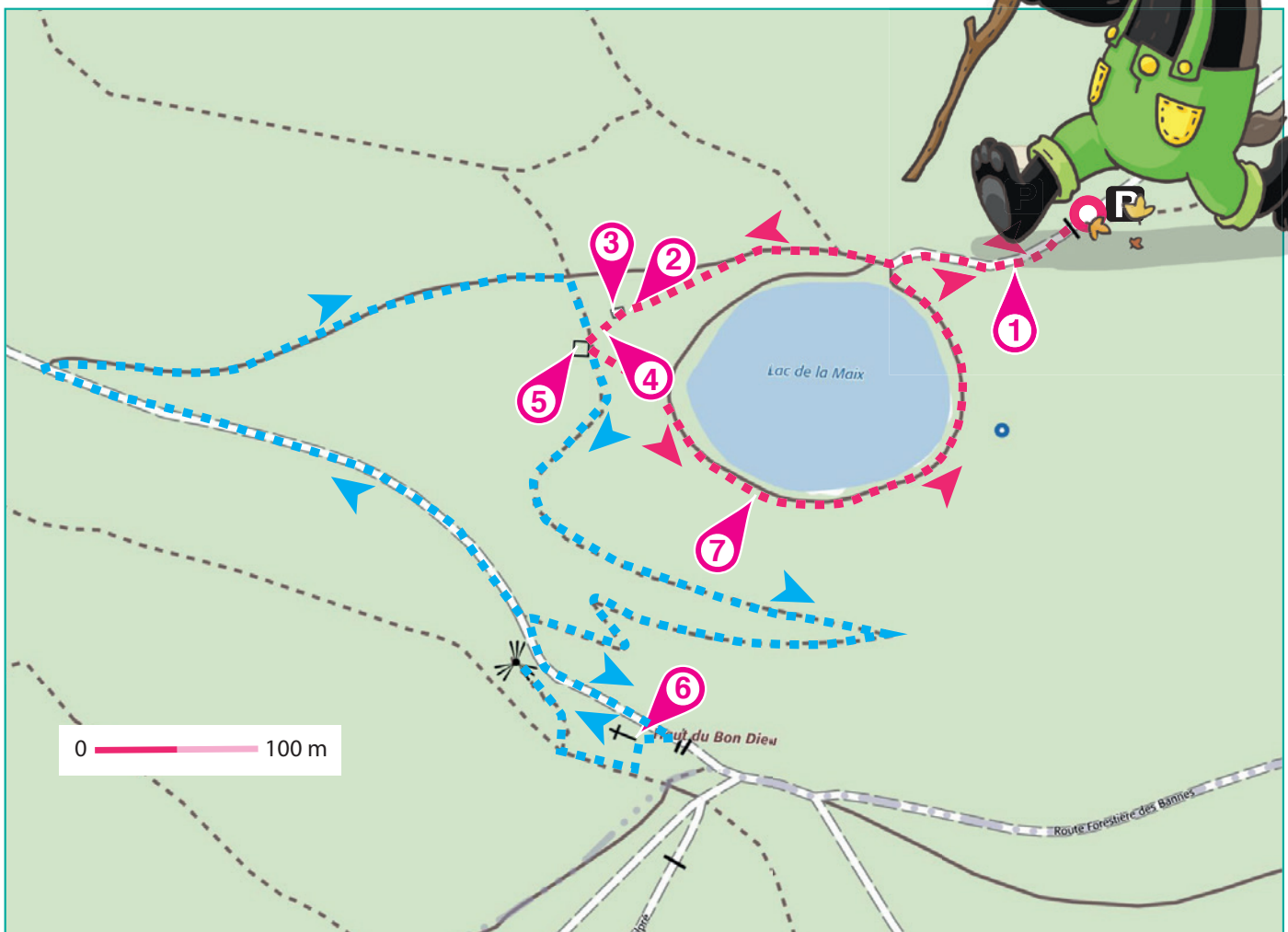
Comment s'appelle ce petit virtuose ? Pars vite à la recherche des indices le long de ton parcours.



© Evelyne Leclercq

Tu disposes du plan ci-dessous. À l'emplacement des pastilles numérotées, lis les indications qui te permettront de résoudre l'énigme principale.

À la fin de ta balade, rends-toi à l'Office de Tourisme ou sur le site randoland.fr pour vérifier ta réponse.





6. Dans le carré de lettres, recopie dans la grille de bas de page les réponses trouvées en face des nombres correspondants.

1 **La légende**

Aide-toi du panneau. Plusieurs légendes existent pour expliquer l'apparition du lac de la Maix.

Combien en connais-tu ? Tu en connais-tu bien tout, il pourrait y avoir un piège !

Reprends le son de la lettre, le nombre de lettres.

2 **La chapelle**

Quel de ces anges n'est pas perché sur le toit de la chapelle ?



QUENTIN MORGANE GABRIEL

Inscriis, dans la grille, le prénom noté en dessous du bon dessin.

3 **La crypte**

De quelle couleur est la statue à l'intérieur de la crypte ?

Note cette couleur au féminin dans la grille.

4 **Le ségès de M. J.**

« Fatiguée du voyage, je me suis assise sur la chaise à l'arrière du camion. Mais quelle partie de mon corps exactement ? »

Reprends la réponse du ségès dans la grille.

5 **Le soldat**

Ce pauvre soldat est mort en août 1944. Mais quel jour exactement ? Tu en connais-tu un score égal à ta réponse. Lequel ?



ROBINSON CAPUCINE OMBELINE

Reprends dans la grille le prénom noté sous la cible.

6 **L'oratoire**

Observe la phrase en latin gravée dans la pierre. Elle commence par un U. Le premier U entre dans chaque mot dans l'emplacement ci-dessous et continue en suite, car son alphabet est U. Attention, les U ressemblent beaucoup à des V et les V à des U. À tout premier U, il n'y a rien.

Ex. : Ah ! Tu es un champion ! = ATEUC = ACETU

Note ta réponse dans la grille.



7 **La source**

L'inspecteur a dû aller dans deux endroits pour prendre en photo la source. Un seul a la bonne, quel est-ce ?



Reprends, dans la grille, le prénom noté sous la bonne photo.

8 **Le ségès**

Circle 8833011

1 >								
2 >								
3 >								
4 >								
5 >								
6 >								
7 >								

Remets en ordre les caractères des cases colorées pour retrouver le prénom du ségès.

Reprends :





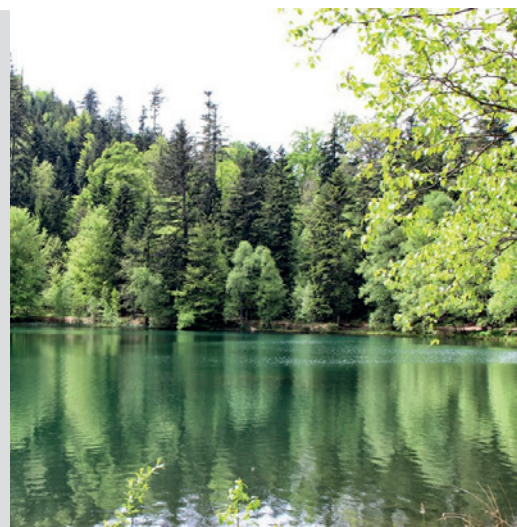
Lac de la Maix

ÉNIGME

Gabin a enfin invité Amandine au lac de la Maix. L'endroit est d'ailleurs très romantique car, lorsque la lumière du soleil commence doucement à tomber, des reflets se dessinent sur l'eau, offrant un magnifique spectacle. Mais Amandine est tout de même un peu angoissée car ce lieu est aussi réputé pour ses mystères et légendes et l'incroyable ne tarde pas à se produire.

Alors qu'ils admirent le paysage, le monstre du « Loch Maix » jaillit des eaux. Sans réfléchir, Amandine se blottit contre Gabin, qui la serre tendrement dans ses bras pour la protéger. Un sourire apparaît alors sur le visage de Gabin : son subterfuge a fonctionné et a fini par les rapprocher.

Avec l'aide de l'inspecteur Rando, découvre qui a accepté, à la demande de Gabin, de se glisser dans la peau du « LochMaix ».



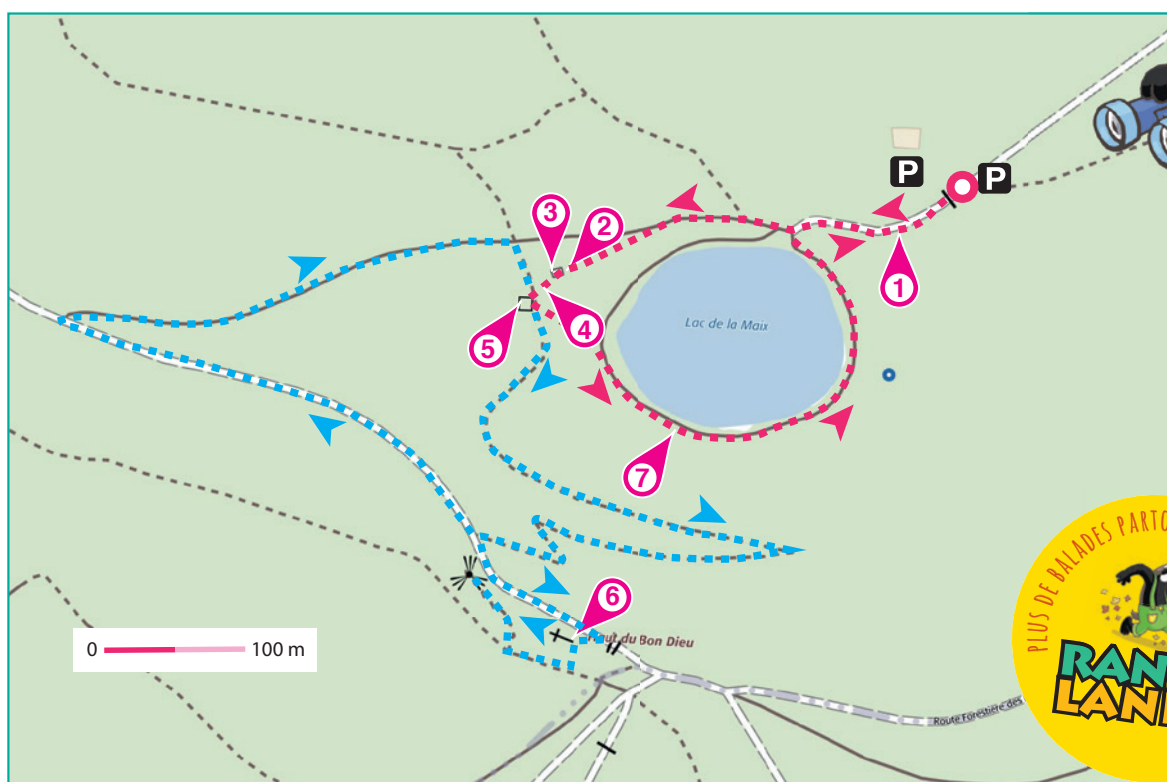
© Evelynne Leclercq

LISTE D'ÉVENTUELS « FAUX MONSTRES »

- ▶ **Thibaud BRANCHET**, né le 14 juin 1972 à Bellefosse.
- ▶ **Josée VALENCA**, née le 15 décembre 1989 à Senones.
- ▶ **Flore MENDAS**, née le 17 juillet 1985 à Blonville.
- ▶ **Maxence FETOIRE**, né le 26 avril 1978 à Moussey.
- ▶ **Ernest GRIBOUIS**, né le 8 janvier 1990 à Portieux.
- ▶ **Augustine POLUCHE**, née le 22 novembre 1981 à Neufmaisons.
- ▶ **Lucille DOPIROU**, née le 1^{er} février 1964 à Rothau.
- ▶ **Hector LONGLAIS**, né le 8 mai 1975 à Schirmeck.

Tu disposes du plan ci-dessous. À l'emplacement des pastilles numérotées, lis les indications qui te permettront de résoudre l'énigme principale.

À la fin de ta balade, rends-toi à l'Office de Tourisme ou sur le site randoland.fr pour vérifier ta réponse.





Le massif te permet d'attentivement les indications fournies. Elles te permettront de résoudre l'énigme posée au verso de la page.

1 La légende

Aide-toi du panneau des légendes. Par déduction logique, trouve quel instrument est utilisé dans le villageois ?

Sachant que les voyelles valent -3 et les consonnes +8, calcule la valeur de cet instrument dans l'emplacement ci-dessous.

2 La chapelle

De père en fils, on lit sous la croix en bois de l'entrée. Multiplie les chiffres par l'entrée eux.

L'année de naissance d'un seul personnage se termine par ton résultat. Ce n'est pas encore celui qui s'est fait passer pour le « Loch Maix », tu peux le supprimer de la liste.



3 Le crypte

Deux randonneurs anglais discutent de la statue posée dans la crypte.

MARY : The statue is white !

JEFFEUR : No, the statue is black !

Le mois de naissance d'une des personnes a la même lettre que l'autre nom d'anglais. Celui-ci dit la vérité. Supprime cette personne de la liste, car ce n'est pas celle que tu cherches !

4 Le siège de Marie

Retrouve l'année présente dans le texte. Fais correspondre le chiffre des centaines à la lettre de la même position dans l'année.

Ex. : 1 = A ; B = 2 ; etc.

La personne dont le prénom contient cette lettre n'est pas le faux-monstre. Raye-la de la liste.

5 Le style

À quelle saison ce pauvre soldat sans uniforme est-il mort ?

Une seule des personnes dans la liste est née durant cette saison. Ce n'est pas celle que tu recherches, barre-la de la liste !

Hiver

Hiver : 21-22 décembre au 20-21 mars

Printemps : 20-21 mars au 20-21 juin

Été : 20-21 juin au 22-23 septembre

Automne : 22-23 septembre au 22-23 décembre

6 L'oratoire

La photo peut t'indiquer le mot latin « pe » dans la phrase de ce calvaire ?

Décode le mot en utilisant les chiffres suivants : 3-3 ; 4-1 ; 4-2 ; 1-1 ; 5-3 ; 2-2

Le chiffre en bleu t'indique le mot et le chiffre en rouge la position de la lettre dans le mot.

Ex. : **3** - **4** - **1** - **4** - **2** - **1** - **5** - **3** - **2** - **2**

Le nom de famille de la personne qui rime avec le mot découvert n'est pas la personne recherchée.

Élimine-la de la liste !

7 La source

Parmi les six photos ci-dessous, laquelle correspond à ce que tu vois face à toi.

Lac de la Maix



BELLEFOSSE



GRANFONTAINE

Prends plus de temps si tu ne t'es pas vu venir. Tu peux le supprimer de la liste, ce n'est pas le faux-monstre !

Circuit n° 8850301G

Il t'a fallu deviner et écrire le nom de celui qui s'est fait passer pour le monstre du « Loch Maix ».

Ta réponse :

Tu peux vérifier la réponse à l'Office de Tourisme ou sur le site internet Randoland.fr